

Ficha de recollida de datos

MVMC Bandón

DENOMINACIÓN DA COMUNIDADE	Bandón
CONCELLO / PARROQUIA	Aguasantas (San Vicente)
DATOS PRINCIPAIS	
Superficie	51 Hectáreas
Límites	Norte: monte Pedra Larga y vecindario de Figueiroa. Este: monte Soutullo. Sur: fincas particulares. Oeste: fincas particulares.
Situación xeográfica	Situado o norte de este e as suas fincas particulares, queda comprendido entres as fincas e os altos do Monde de Cura, de Fonte Porca e de Bralo.
Altimetrías	Terreo bastante chan, con suaves pendentes e altitudes comprendidas entre os 375 e 418m.
Características do clima	
Estrutura de usos do solo	A superficie do concello de Rois en xeral está caracterizado litolóxicamente por ser un terreo de granitoides alcalinos. Según o mapa do visor da Información Xeográfica de Galicia, a superficie desta zona en particular está caraterizada por dúas zonas de mato distintas, onde unha conserva unha gran cantidade especies arbóreas e cultivos e prados. Así mesmo, na súa cercanía atópase unha zona urbana pertencente á parroquia de Bandón.
ORIXE HISTÓRICA	
Xurdeu en 1975.	
Patrimonio etnográfico	
Patrimonio natural	

Actividades (Veciños)	
CATÁLOGO DE PAISAXES DOS MONTES DE TERRAS DE IRIA	
Catálogo de paisaxes	Según o visor da Información Xeográfica de Galicia, esta parroquia pertence a dúas zonas de Áreas Paisaxísticas, a das Rías Baixas e a Área Paisaxística da Galicia Central, das Terras de Santiago - A Barcala. **
Directrices de paisaxe	

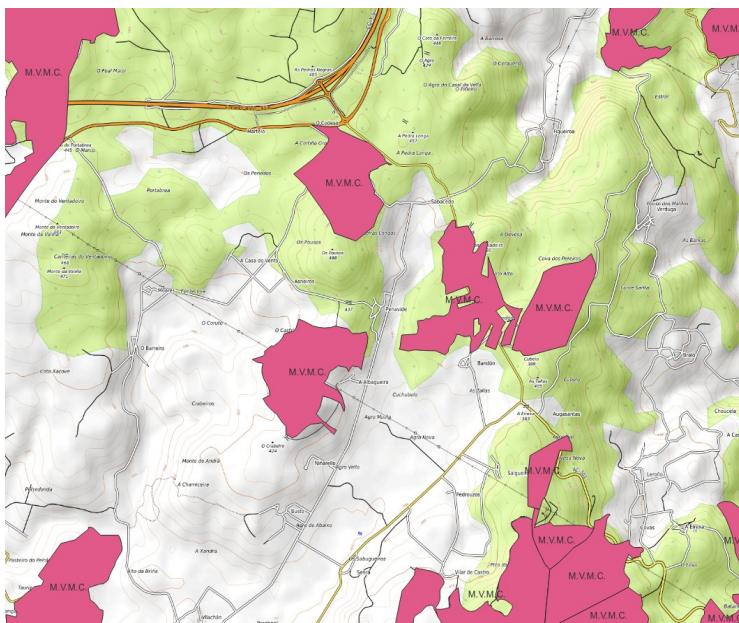
* Datos obtidos da páxina web da Consellería do medio rural [enlace](#). Datos cartográficos para a realización dos diferentes mapas no distrito forestal IV e no visor do Instituto de Estudos do Territorio da Xunta de Galicia.

**Datos obtidos da páxina do Catálogo de Paisaxes mediante o [enlace](#).

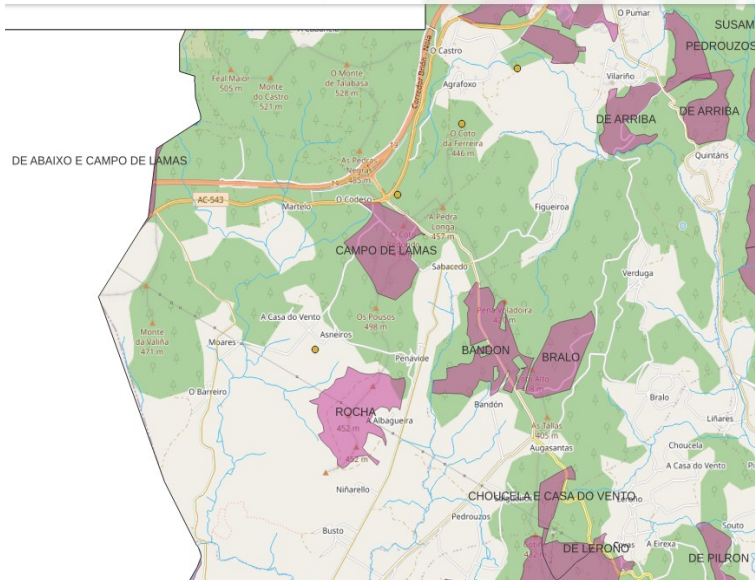
Anexo

A continuación amósanse capturas do QGIS e do visor de mapas relacionadas ca visualización dos Montes Man Comúns, o da ficha e os colindantes.

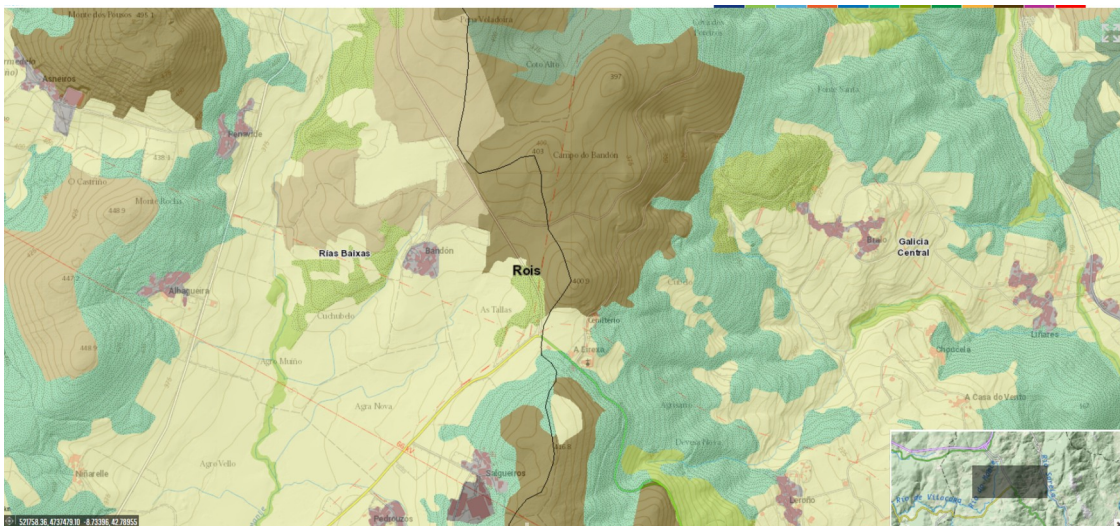
Anexo I: Mapa elaborado no QGIS 3.260



Anexo II: Mapa de montes veciñais



Anexo III: Mapa de ocupación do solo SIOSE 2014. Información xeográfica de Galicia



Anexo IV: Mapa elaborado no QGIS CLOUD free. Mapa satélite

